

# Aplicació del requeriment de l'OMI sobre el pes verificat dels contenidors al Port de Barcelona (VGM)

Jaume Bagot

Millora de processos



**Port de Barcelona**

CTM, 14 d'abril de 2016



## Índex

- 1. Antecedents**
- 2. Normativa**
- 3. Comunicació del VGM entre les parts**
- 4. Propers passos**
- 5. Qüestions no resoltes**



## Índex

- 1. Antecedents**
2. Normativa
3. Comunicació del VGM entre les parts
4. Propers passos
5. Qüestions no resoltes



## 1ª Versió de la International Convention for the Safety of Life at Sea (SOLAS), 1914



**Titanic, 14-15 abril de 1912**



Prop de Dover, vaixell MSC Napoli, 18 de gener 2007







container feeder HUSKY RACER at Bremerhaven on 2 Oct. 2009





Algeciras, vaixell Deneb, 11 de juny de 2011







## Índex

1. Antecedents
2. **Normativa**
3. Comunicació del VGM entre les parts
4. Propers passos
5. Qüestions no resoltes



## **SOLAS, 1974**

Chapter I - General Provisions

Chapter II-1 - Construction - Subdivision and stability, machinery and electrical installations

Chapter II-2 - Fire protection, fire detection and fire extinction

Chapter III - Life-saving appliances and arrangements

Chapter IV - Radiocommunications

Chapter V - Safety of navigation

**Chapter VI - Carriage of Cargoes**

Chapter VII - Carriage of dangerous goods

Chapter VIII - Nuclear ships

Chapter IX - Management for the Safe Operation of Ships

Chapter X - Safety measures for high-speed craft

Chapter XI-1 - Special measures to enhance maritime safety

Chapter XI-2 - Special measures to enhance maritime security

Chapter XII - Additional safety measures for bulk carriers

Chapter XIII - Verification of compliance

Chapter XIV - Safety measures for ships operating in polar waters



## Esmena a la regulació 2 del Capítol VI del SOLAS, requerint el VGM dels contenidors

S'incorporen tres nous paràgrafs a la regulació 2 (informació de la càrrega) del capítol VI del SOLAS (transport de càrrega):

4- L'expedidor ha de verificar la massa bruta dels contenidors i podrà fer-ho seguint dos mètodes.

5- L'expedidor haurà de garantir que la massa bruta estigui declarada en un document que:

- Haurà estat signat per una persona autoritzada per l'expedidor;
- I haurà estat enviat amb la suficient anticipació perquè es pugui usar en la preparació del plànol d'estiba

6- Si el Capità o el seu representant i el representant de la terminal no han obtingut el VGM, el contenidor no s'haurà de carregar al vaixell.





## Com es pot obtenir el pes verificat?

### Mètode 1: Pesat del contenidor després de tancar-lo i precintarlo



Usant equips calibrats i certificats

### Mètode 2: Recopilant i sumant els pesos de tot el que hi ha al contenidor



**Weight of product + Weight of packaging +  
+ Weight of pallets, securing materials and  
dunnage + Tare weight of the empty  
container = Gross weight of the loaded  
container**

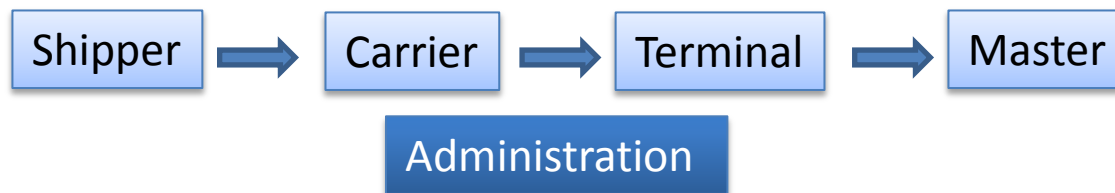
$\sum$  Pesos

Usant un mètode certificat aprovat per l'autoritat competent de l'Estat en el que s'ha completat la càrrega del contenidor



## Parts implicades:

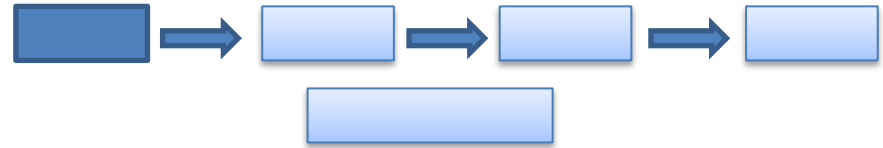
- **Shipper** Expedidor/carregador que apareix al Master B/L. Pot ser un exportador, expedidor, transitari, consolidador, NVOCC,...
- **Carrier** Consignatari, naviliera, armador,...
- **Terminal**
- **Master**
- **Administration** Autoritat competent de l'Estat on s'ha completat la càrrega del contenidor, Capitania Marítima, Autoritat Portuària,...





## Què ha de fer cadascun dels participants? (1)

### SHIPPER

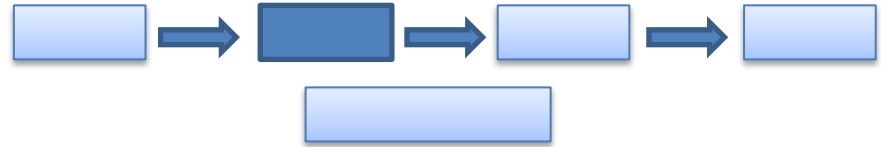


- Ha de facilitar al **carrier** el pes verificat, segons mètode 1 o 2, en un document “signat”, en un temps determinat i preferiblement en format electrònic.
- En tots els casos, és el responsable d’obtenir i documentar el pes verificat.



## Què ha de fer cadascun dels participants? (2)

### CARRIER



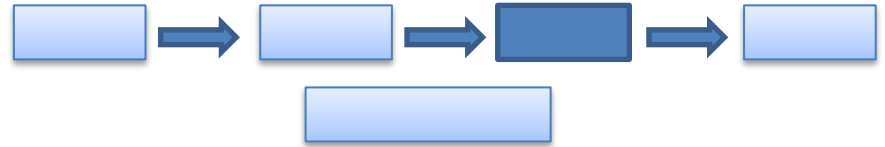
- Ha de facilitar a la terminal el pes verificat facilitat pel **shipper** de forma immediata.
- Amb la terminal ha de fixar la data límit en la que ha de rebre el pes verificat.





## Què ha de fer cadascun dels participants? (3)

### TERMINAL

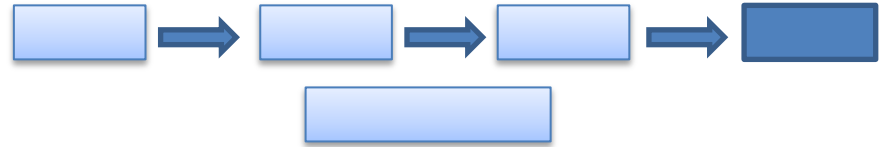


- Ha d'usar els pesos verificats per preparar i implementar el plànol d'estiba.
- Amb el consignatari ha de fixar la data límit en la que ha de rebre el pes verificat.
- No ha de carregar els contenidors que no tinguin el pes verificat.
- Ha d'acceptar els pesos verificats dels contenidors en trànsit marítim.



## Què ha de fer cadascun dels participants? (4)

### MASTER

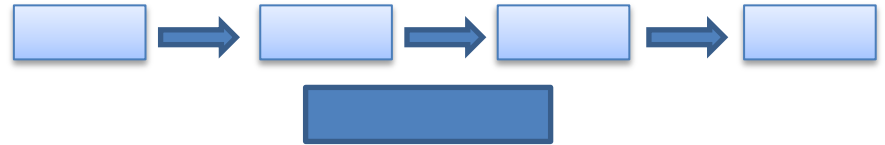


- No ha de permetre la càrrega d'un contenidor pel que no s'hagi facilitat la seva massa verificada
- Ha de poder provar als inspectors que intervinguin en nom del Paris MoU on Port State Control que els pesos dels contenidors han estat verificats



## Què ha de fer cadascun dels participants? (5)

### ADMINISTRATION



- Ha de determinar els vaixells als que aplica el requeriment del SOLAS.
- Ha d'establir el que és un equip calibrat i certificat en el seu Estat (mètodes 1 i 2).
- Ha de determinar les condicions que han de complir els **shippers** per poder aplicar el mètode 2.
- Han de poder auditar el compliment dels requeriments del SOLAS i exigir-lo conforme a la legislació nacional.



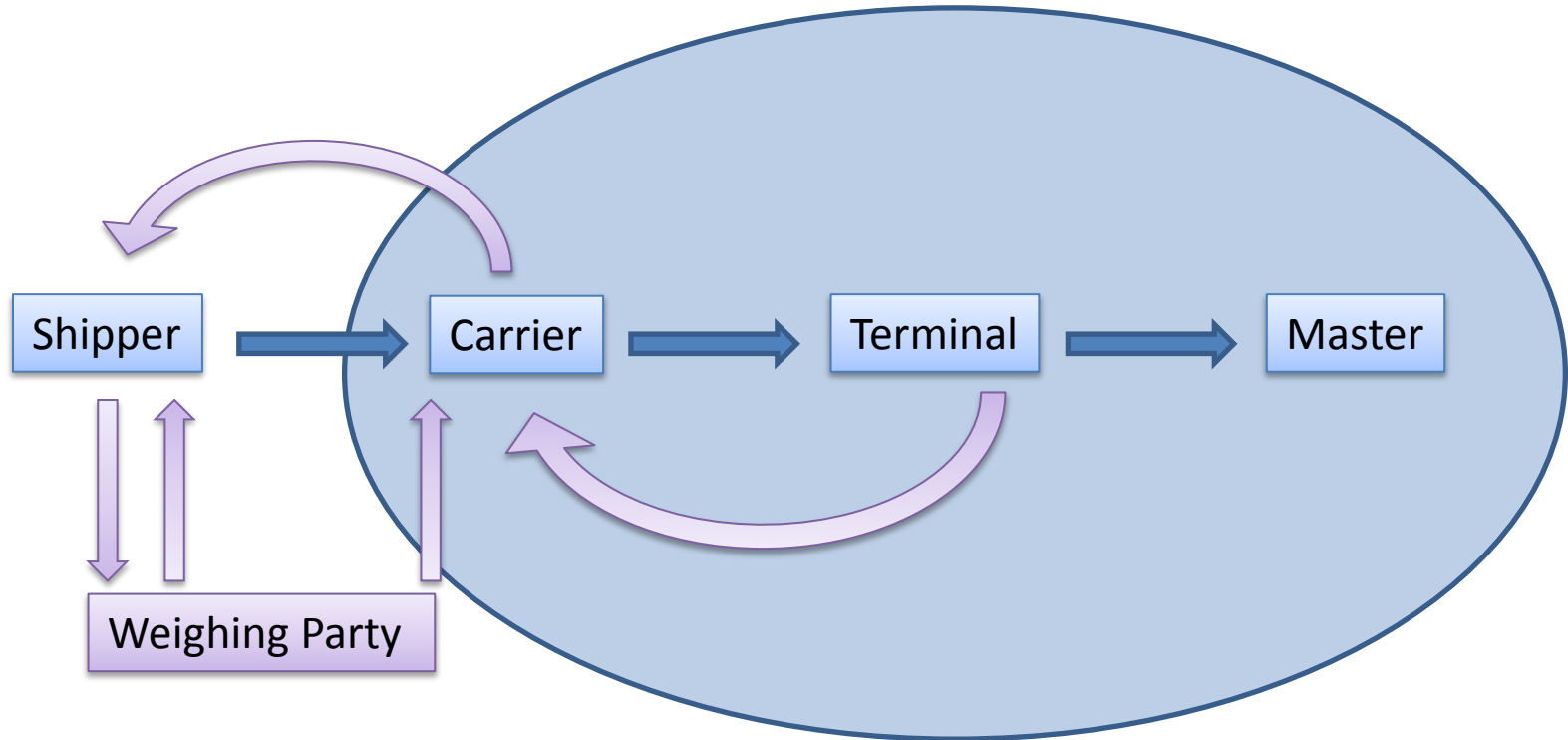
## Índex

1. Antecedents
2. Normativa
- 3. Comunicació del VGM entre les parts**
4. Propers passos
5. Qüestions no resoltes



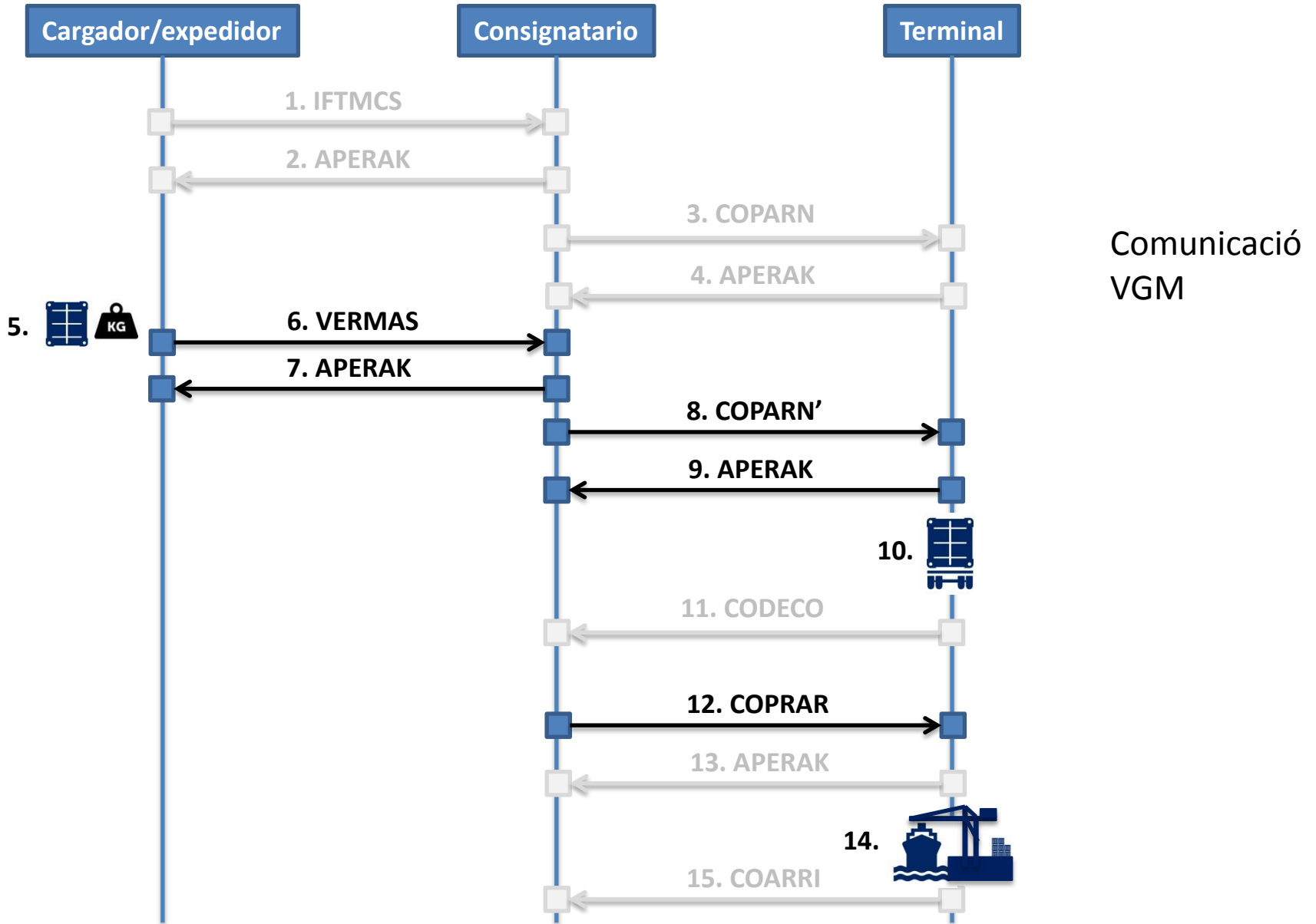


## Flux d'informació



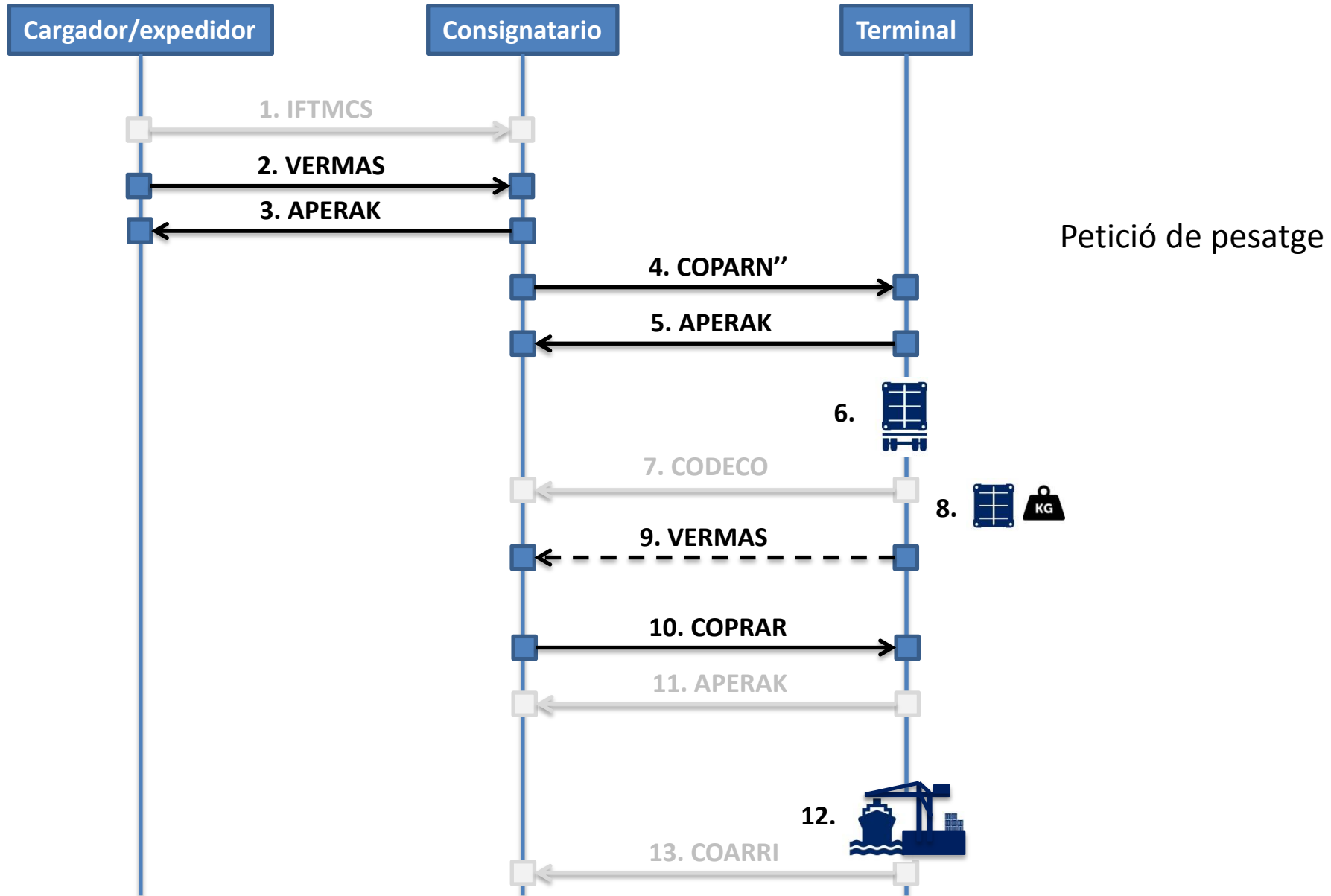


# Port de Barcelona



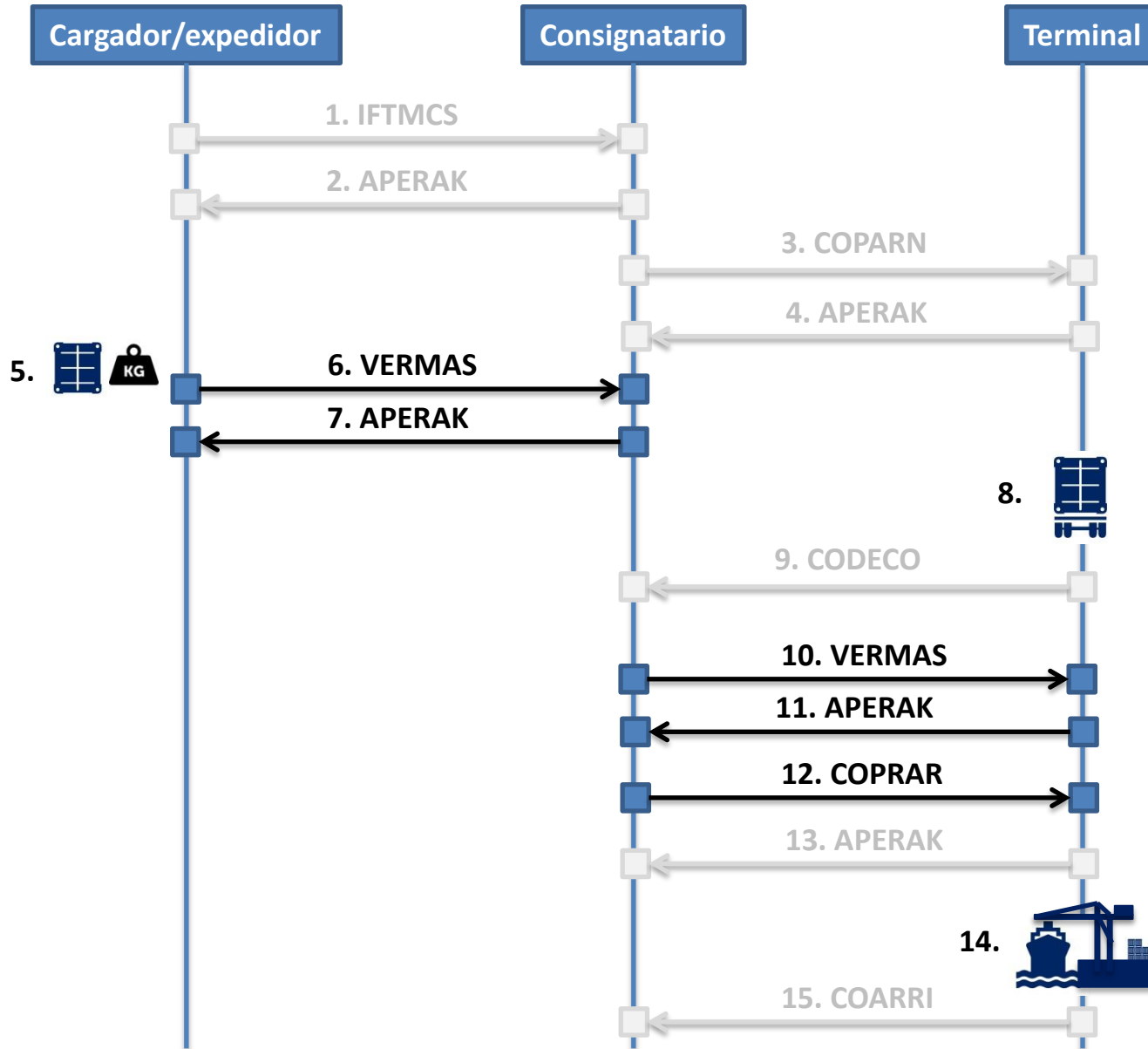


# Port de Barcelona





# Port de Barcelona



Informació del VGM després de l'entrada a terminal



## Índex

1. Antecedents
2. Normativa
3. Comunicació del VGM entre les parts
4. **Propers passos**
5. Qüestions no resoltes



## Normativa de caràcter estatal

- Cal determinar el que és un equip calibrat i certificat
- Cal especificar les condicions que han de complir els shippers per poder aplicar el mètode 2
- Cal determinar els controls i auditories que es podran dur a terme i qui les haurà d'efectuar





## Intercanvi d'informació entre les parts

- Hem redactat el procediment de comunicació del VGM i adaptat diversos missatges que es fan servir al nostre port (Fòrum telemàtic)
- S'han contractat les adaptacions de les aplicacions del PCS per poder aplicar els canvis.
- Les altres parts implicades hauran d'adaptar les seves aplicacions.



## Índex

1. Antecedents
2. Normativa
3. Comunicació del VGM entre les parts
4. Propers passos
5. **Qüestions no resoltes**



## Pendent

### Terminals

- Les terminals invertiran en sistemes de pesatge?
- Què cobraran pel servei de pesatge?

### Acords entre les parts (expedidors, consignataris, terminals)

- Què faran les terminals amb els contenidors sense VGM?
- Què cobraran pels serveis associats a la no declaració del VGM en els temps estipulats?

### Administracions

- Hauran d'auditar els sistemes de pesatge de les terminals?
- Hauran de sol·licitar el pesatge de determinats contenidors?
- Demanaran que els informin sobre els pesos verificats?
- Sancionaran per l'incompliment?



2016

Juliol

**1**

Dissabte

**“Sense pes verificat no hi haurà transport”**

**... i només ens queden **77** dies**



[www.portdebarcelona.cat](http://www.portdebarcelona.cat)

Gràcies

